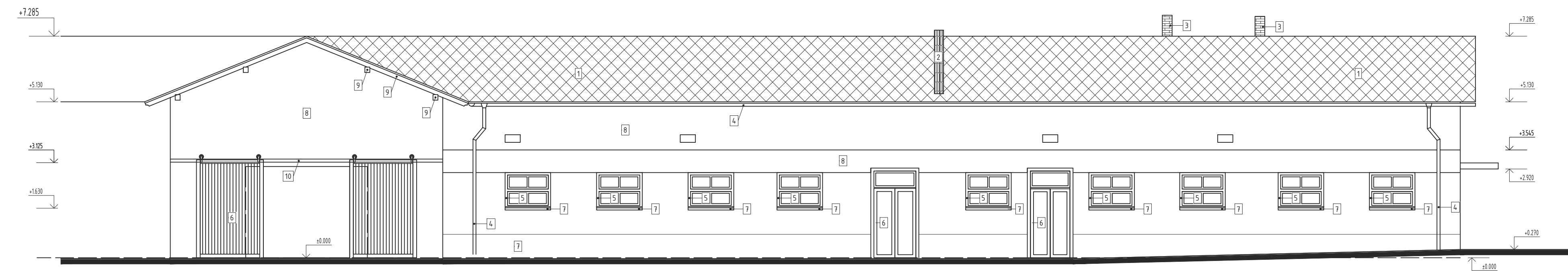
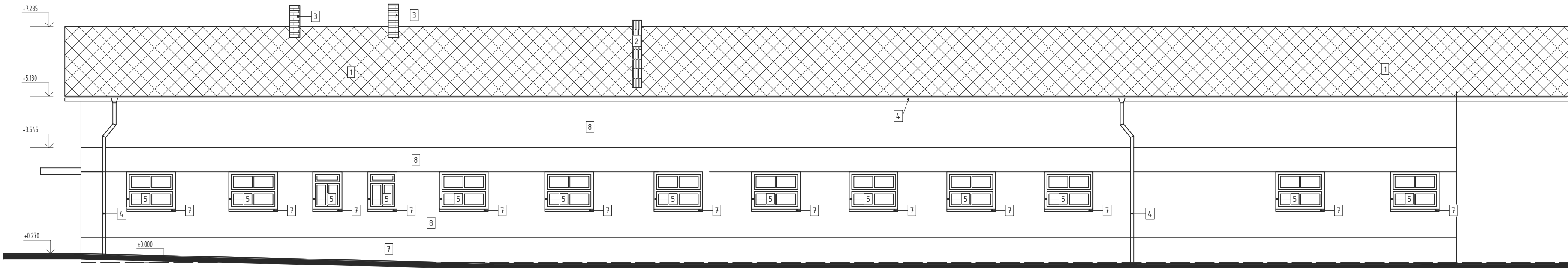


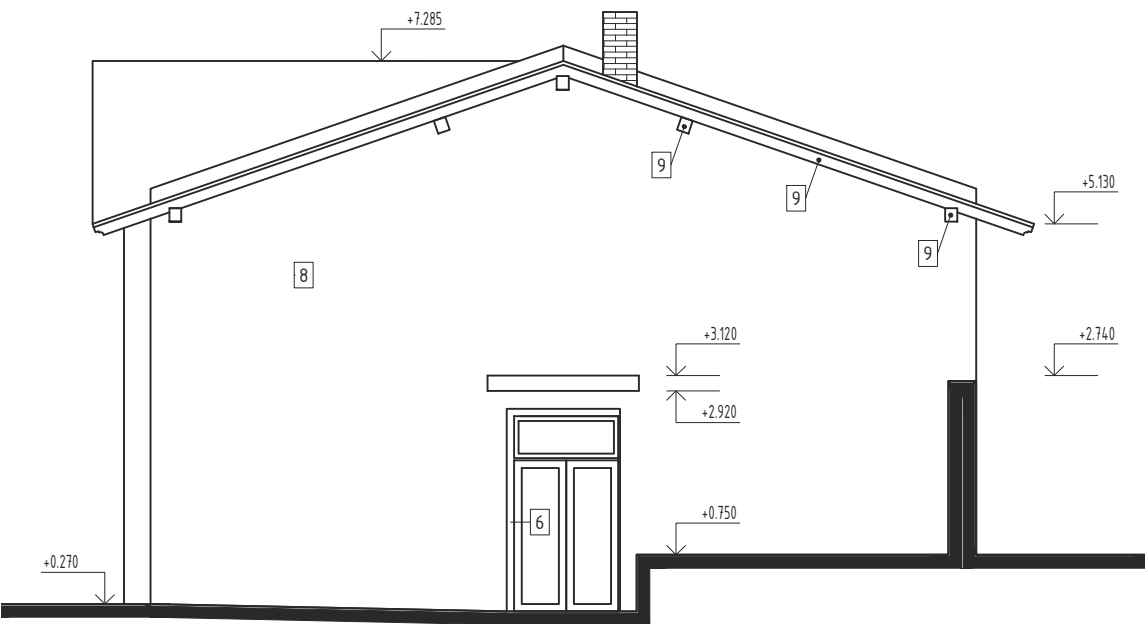
POHLED SEVERNÍ



POHLED JIŽNÍ



POHLED ZÁPADNÍ



LEGENDA MATERIÁLŮ

- 1 STŘEŠNÍ KRYTINA Z ETRNITOVÝCH ŠABLON
- 2 PÁLENÁ KRYTINA
- 3 REŽNÉ ZDIVO
- 4 PLECH PZ BEZBARVÝ
- 5 VÝPLNĚ OTVORŮ, OKNA DŘEVĚNÁ BARVA HNĚDÁ
- 6 DVEŘE VSTUPNÍ, DŘEVĚNÉ, MASIV LAZURA HNĚDÁ
- 7 OMÍTKA VÁPENO CEMENTOVÁ, BARVA ČERVENOHNĚDÁ
- 8 OMÍTKA VÁPENO CEMENTOVÁ, BARVA BÍLÁ
- 9 LAZUROVACÍ NÁTĚR BARVA HNĚDÁ
- 10 OCEL

POZNÁMKA

STAVEBNÍ ÚPRAVY PROBÍHAJÍ POUZE V INTERIÉRU, VNĚJŠÍ VZHLED BUDOVY ZŮSTÁVÁ STEJNÝ

výškopis cca 180,00 m n.m. m n.m. B.p.v

název stavby:

Rekonstrukce zootechnického výukového zázemí na ŠZP Žabčice

místo stavby parc.č. 862, k.ú. Žabčice
stavebník: Mendelova univerzita v Brně, Zemědělská 1665/1, 613 00 Brno
stupeň PD: dokumentace pro provádění stavby
část PD: D.1.1. Architektonicko-stavební řešení

zodpovědný projektant:
ing. Vlasta Remešová
projektant:
Radek Vašenda

číslo výkresu D.1.1.b.3

datum: číslo paré:

název výkresu STÁVAJÍCÍ STAV – POHLEDY
měřítko 1:100

02/2019